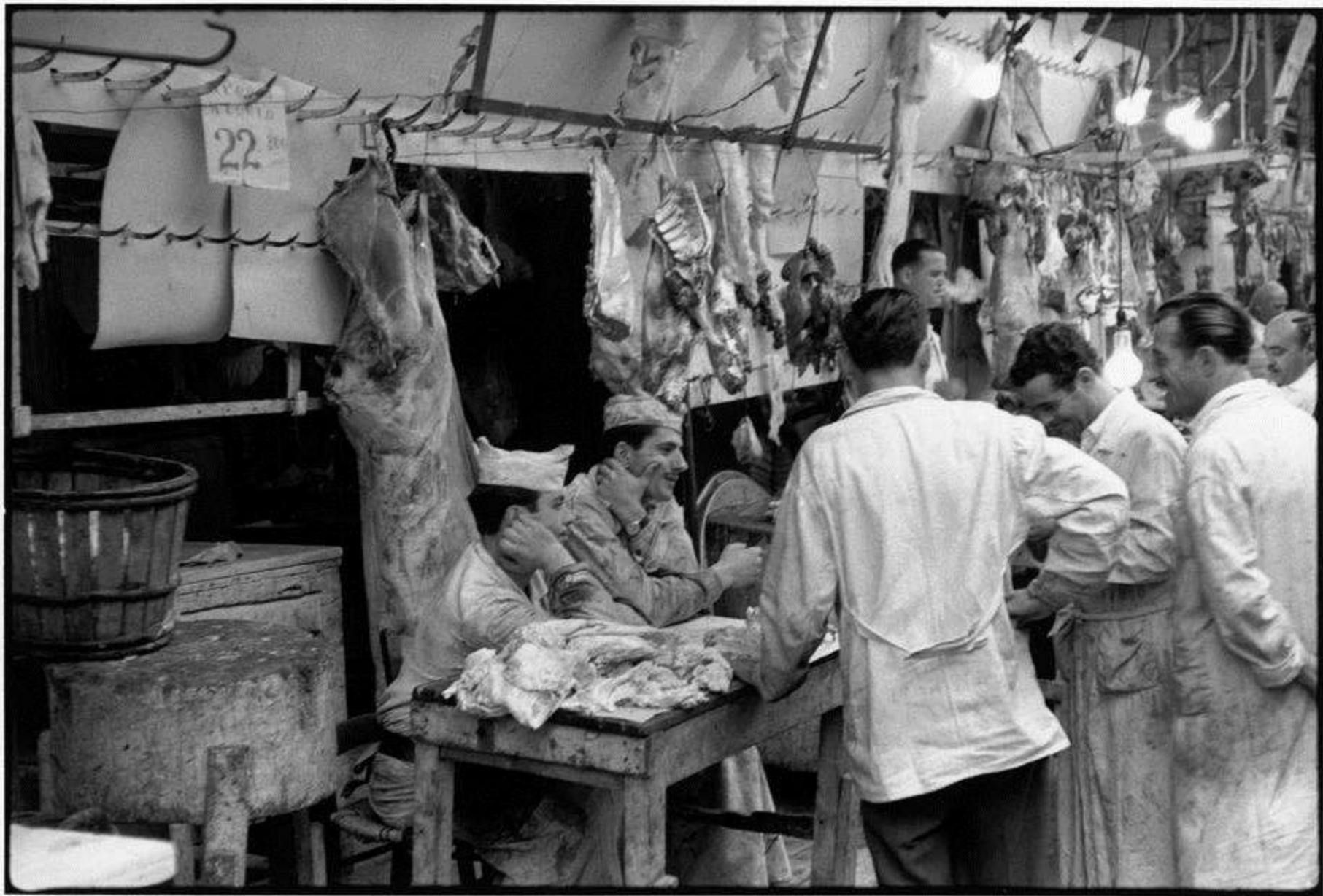


Henri Cartier Bresson

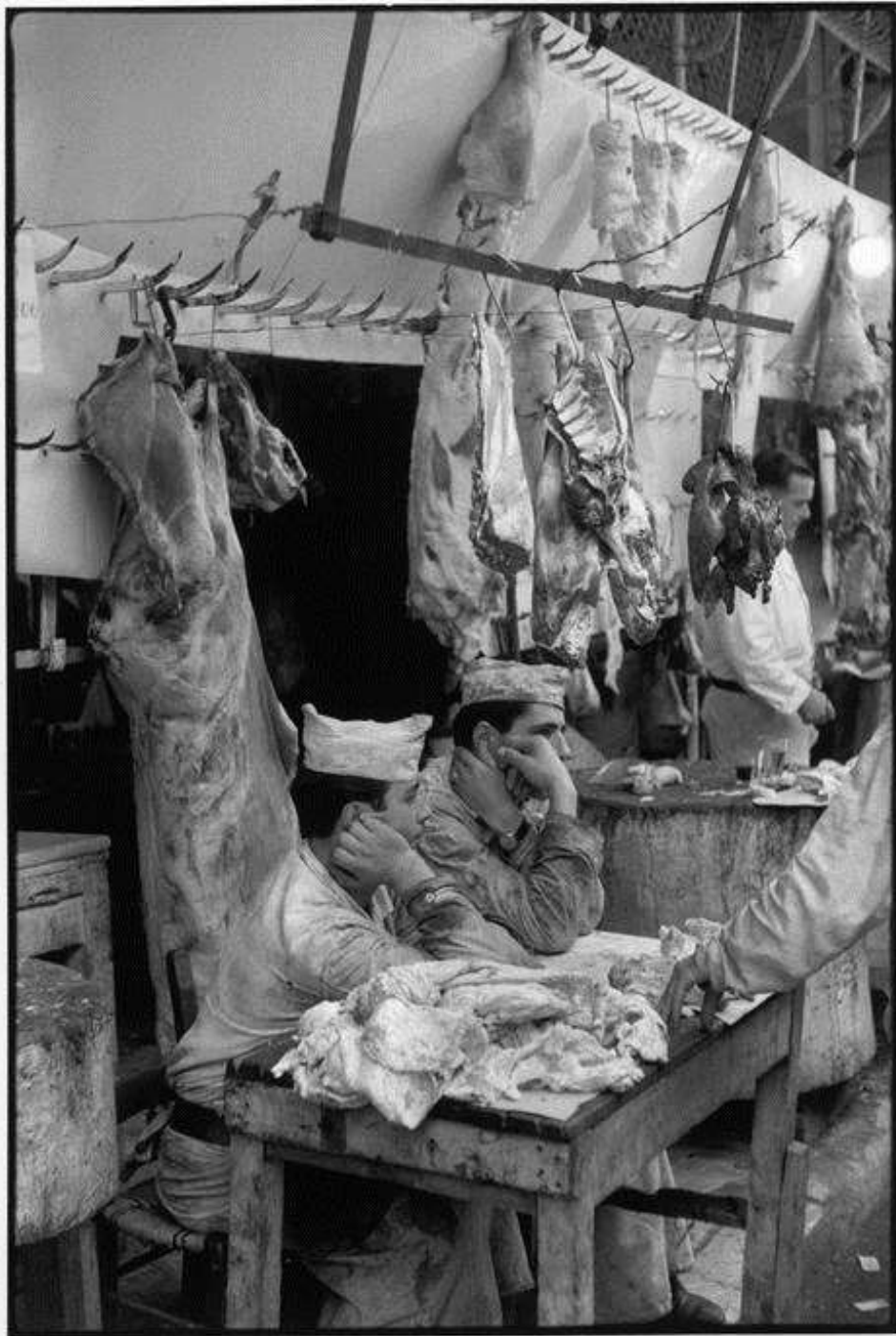
Τα δυο του ταξίδια στην Ελλάδα

Ο Henri Cartier Bresson

στην Ελλάδα το 1953



Αθήνα, 1953.



Αθήνα, 1953.



Αθήνα, 1953.



Αθήνα, πλατεία «Ομόνοια», 1953.



Αθήνα, 1953.



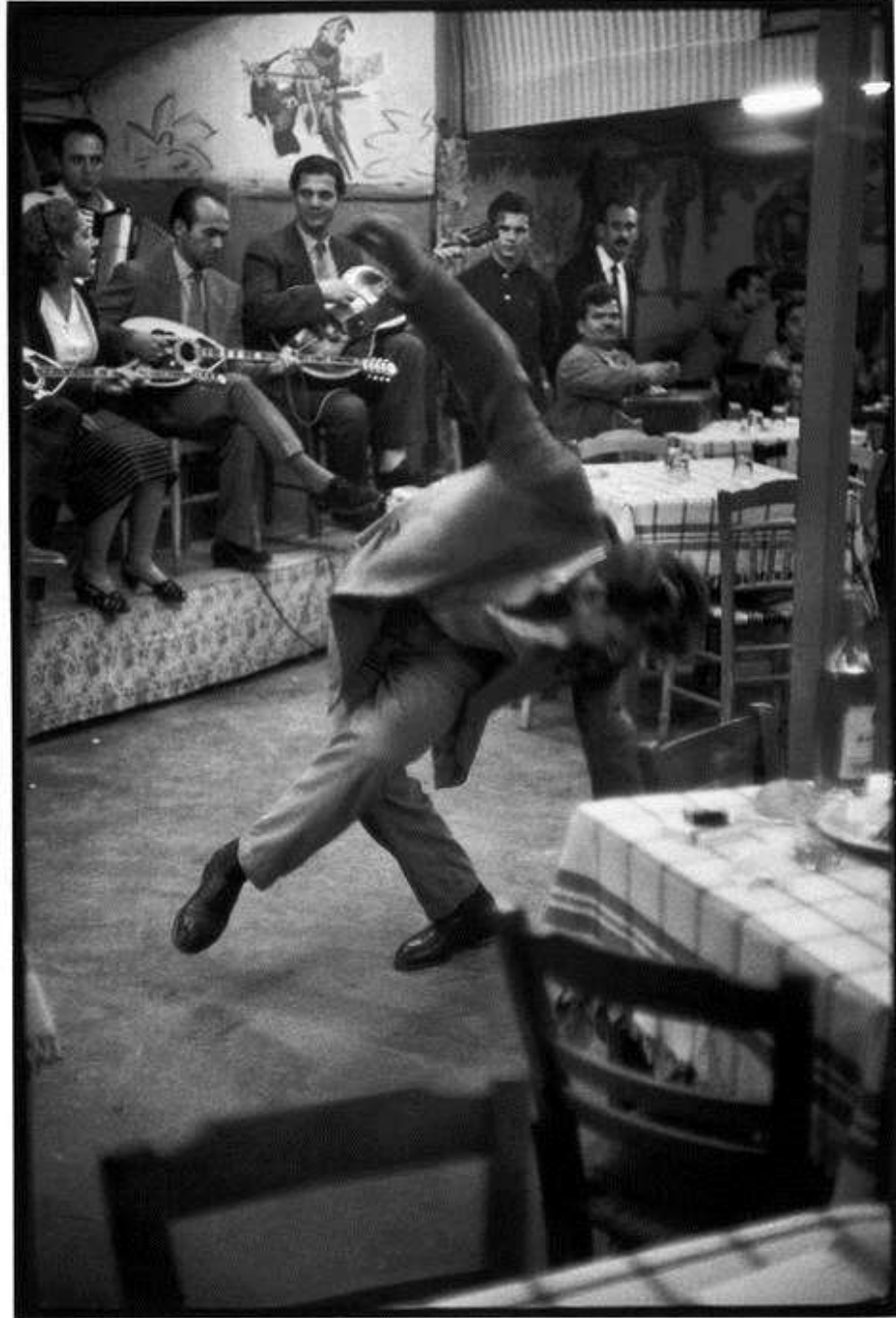
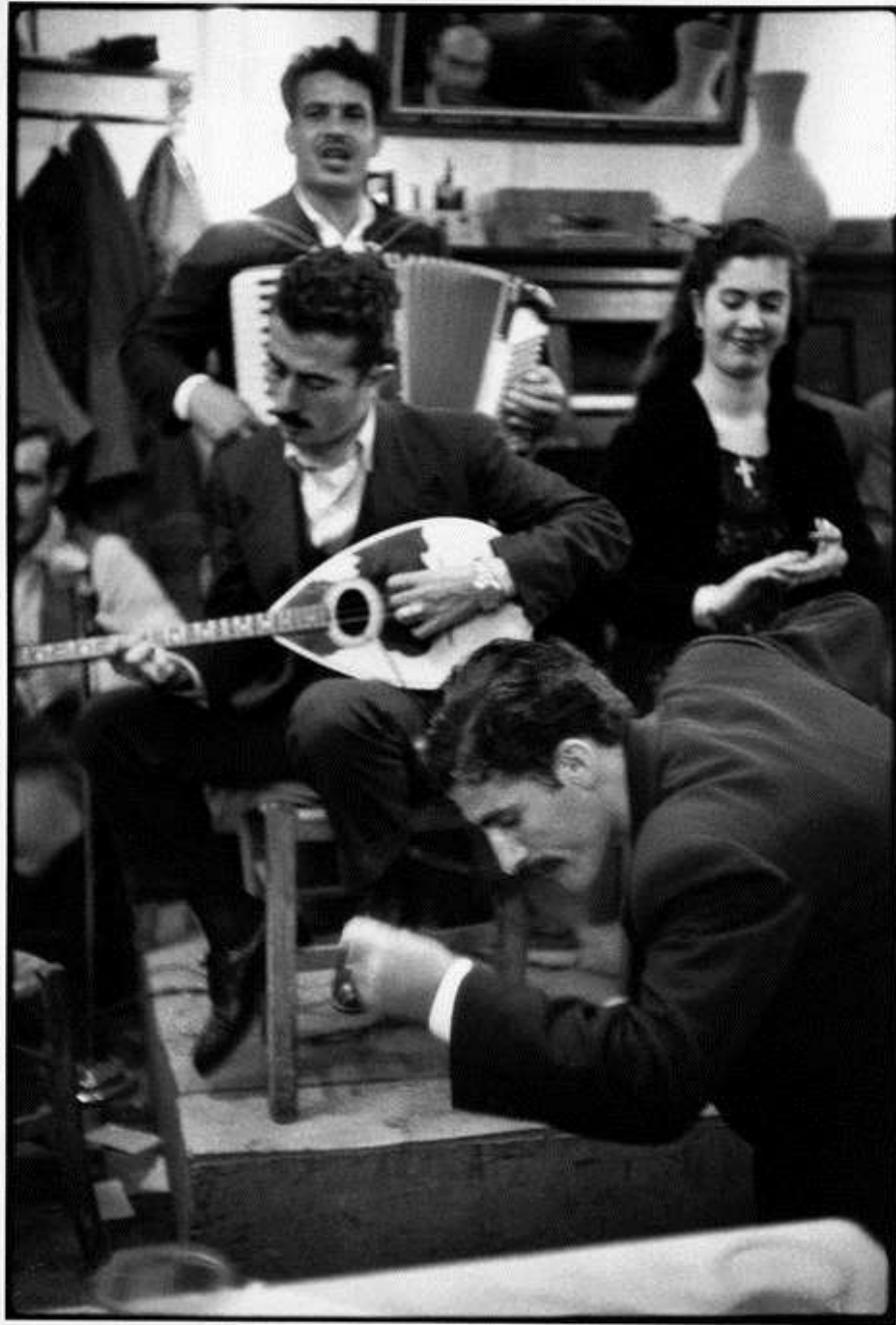
Αττική. Αρχαία Ελευσίνα. 1953.



Αττική. Αρχαία Ελευσίνα. 1953.



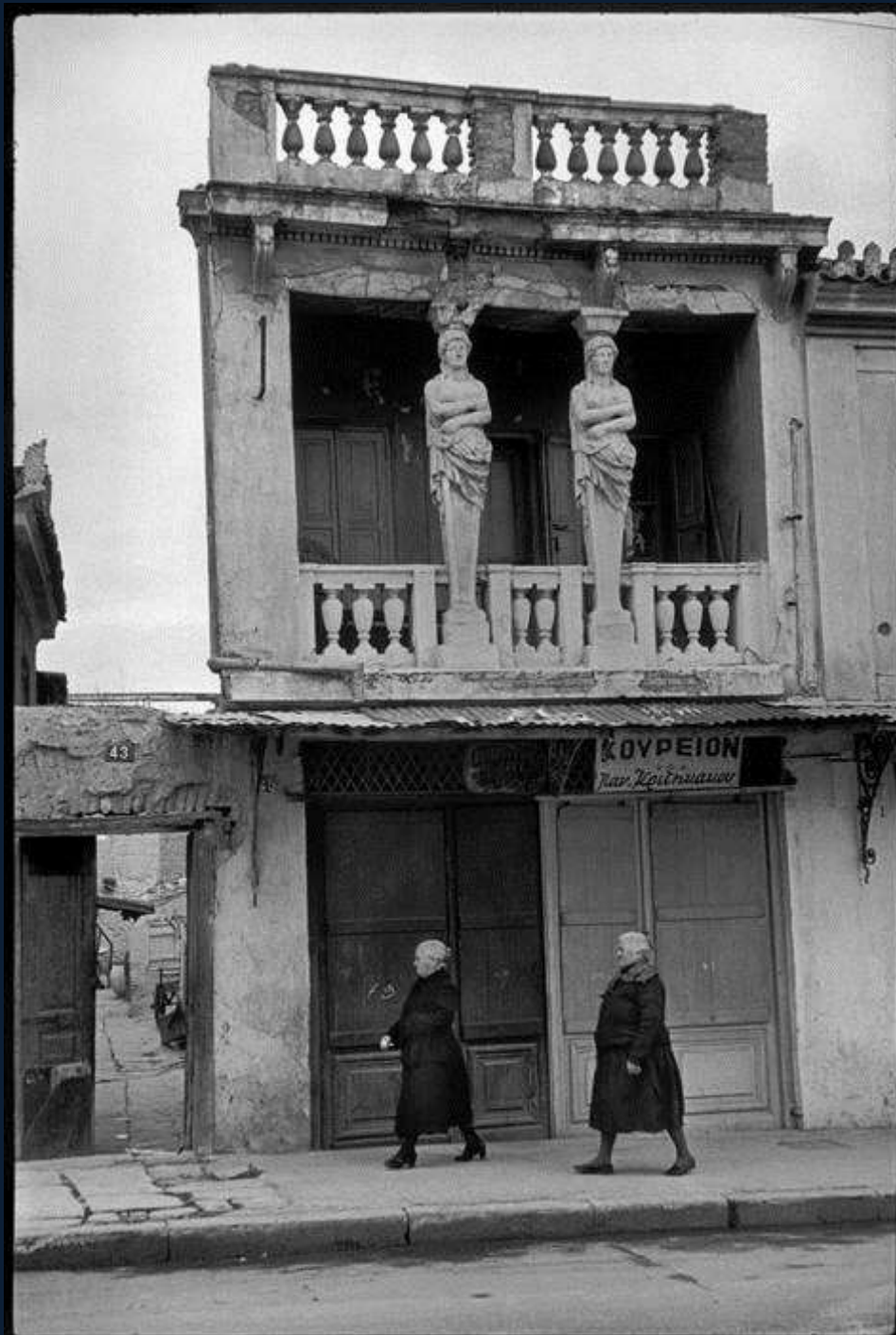
«Γαλοπούλες που οδηγούνται από την Ολυμπία στην Αθήνα για την αγορά των Χριστουγέννων. Ήδη επί ένα δεκαπενθήμερο βρίσκονται στο δρόμο και χρειάζεται άλλο ένα δεκαπενθήμερο για να Φθάσουν στην Αθήνα. Στόχος είναι να φθάσουν χωρίς να αδυνατίσουν πολύ» . Henri Cartier-Bresson



Πειραιάς, Ζειμπέκικο σε καφενείο. 1953.



Πειραιάς , 1953.



Αθήνα. 1953.

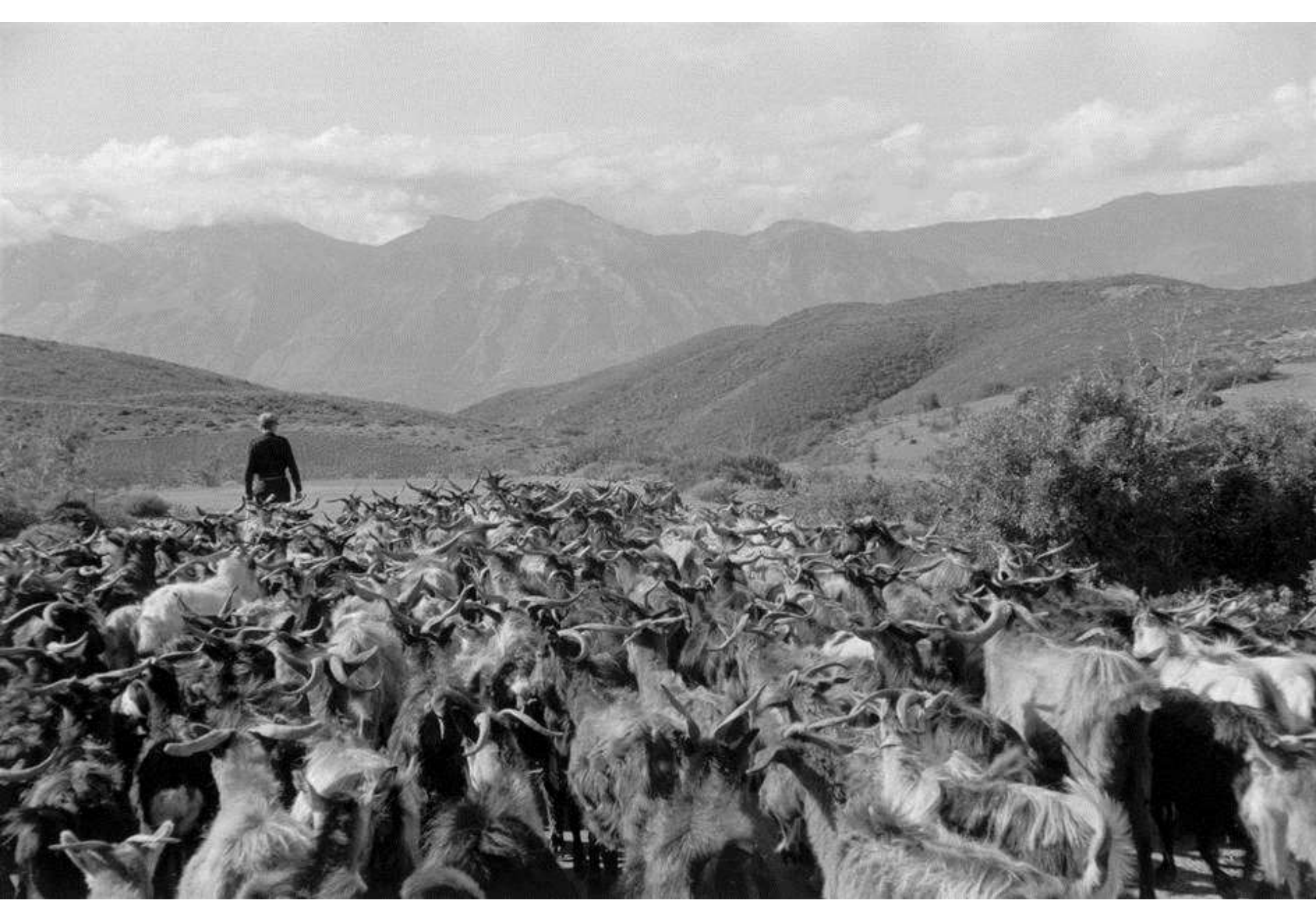


Πελοπόννησος, 1953.



1953, Πελοπόννησος.

κοντά στο Αίγιο.



1953, Πελοπόννησος.
μεταξύ Τρίπολης και Σπάρτης



1953 Πελοπόννησος.

μεταξύ Τρίπολης και Σπάρτης. Οικογένεια γευματίζει στο χωράφι



Πελοπόννησος, 1953.



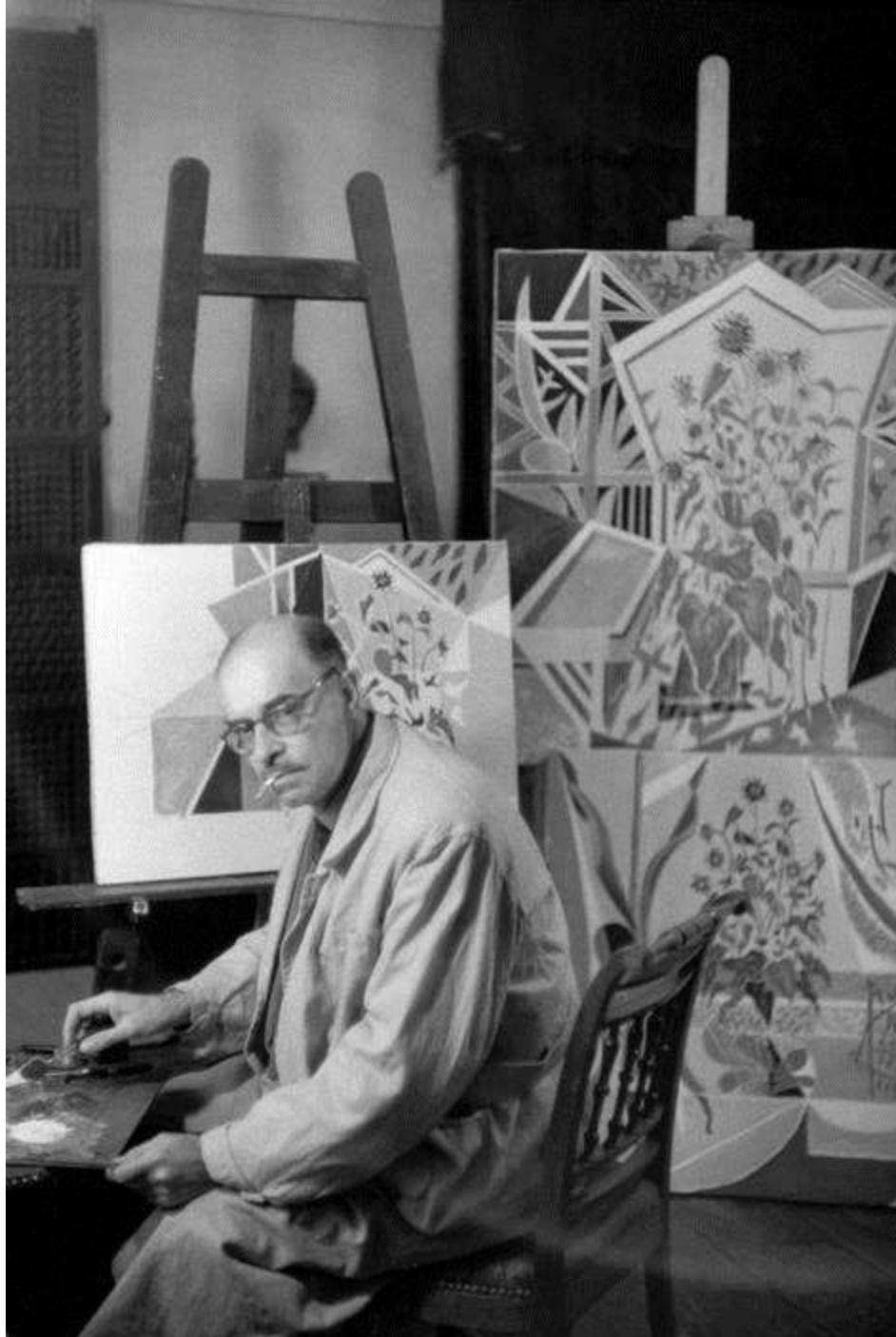
Πελοπόννησος,
Καφενείο στη Ναύπακτο 1953.



Πελοπόννησος, Καφενείο στη Ναύπακτο 1953.



Αθήνα. Παρθενώνας. 1953.



**Αθήνα. 1953.
Ο ζωγράφος Νίκος
Χατζηκυριάκος Γκίκας.**



Αθήνα. 1953.

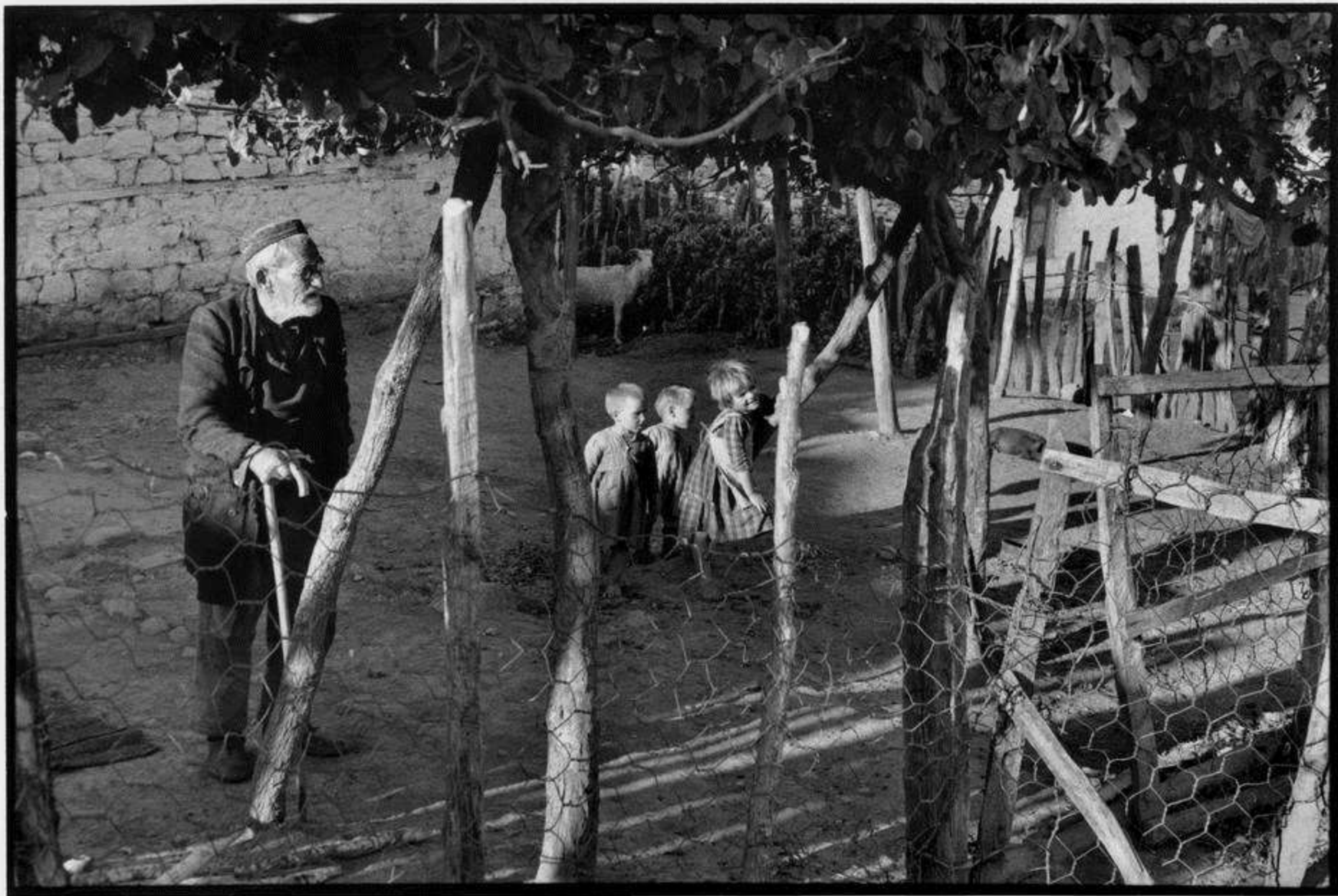
Ο Henri Cartier Bresson

στην Ελλάδα το 1961

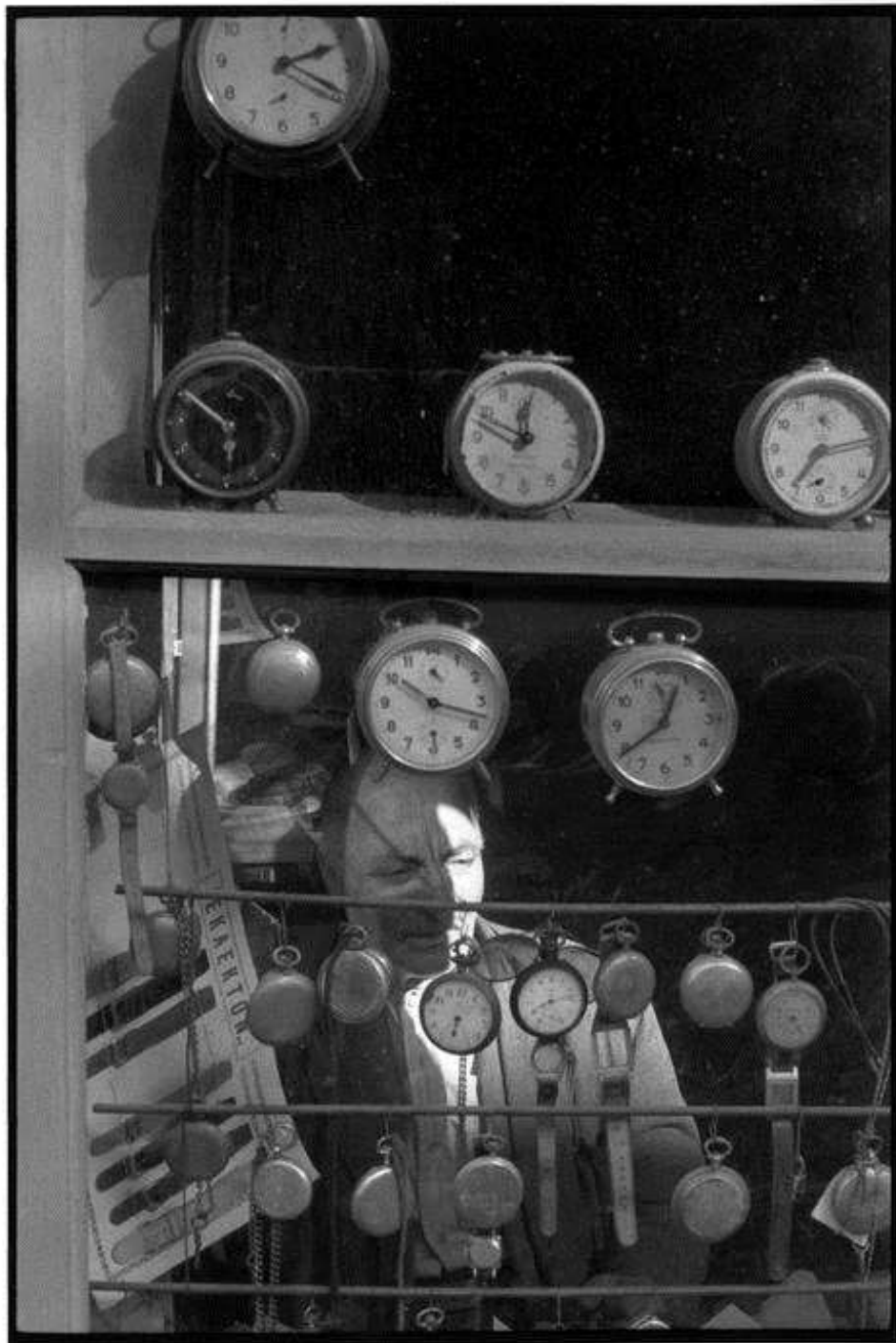


1961

Ο Αρχαιολόγος Γιάννης Παπαδημητρίου, μπροστά από ένα χάλκινο άγαλμα της Αθηνάς, που είχε ανακαλύψει στον Πειραιά το 1958.



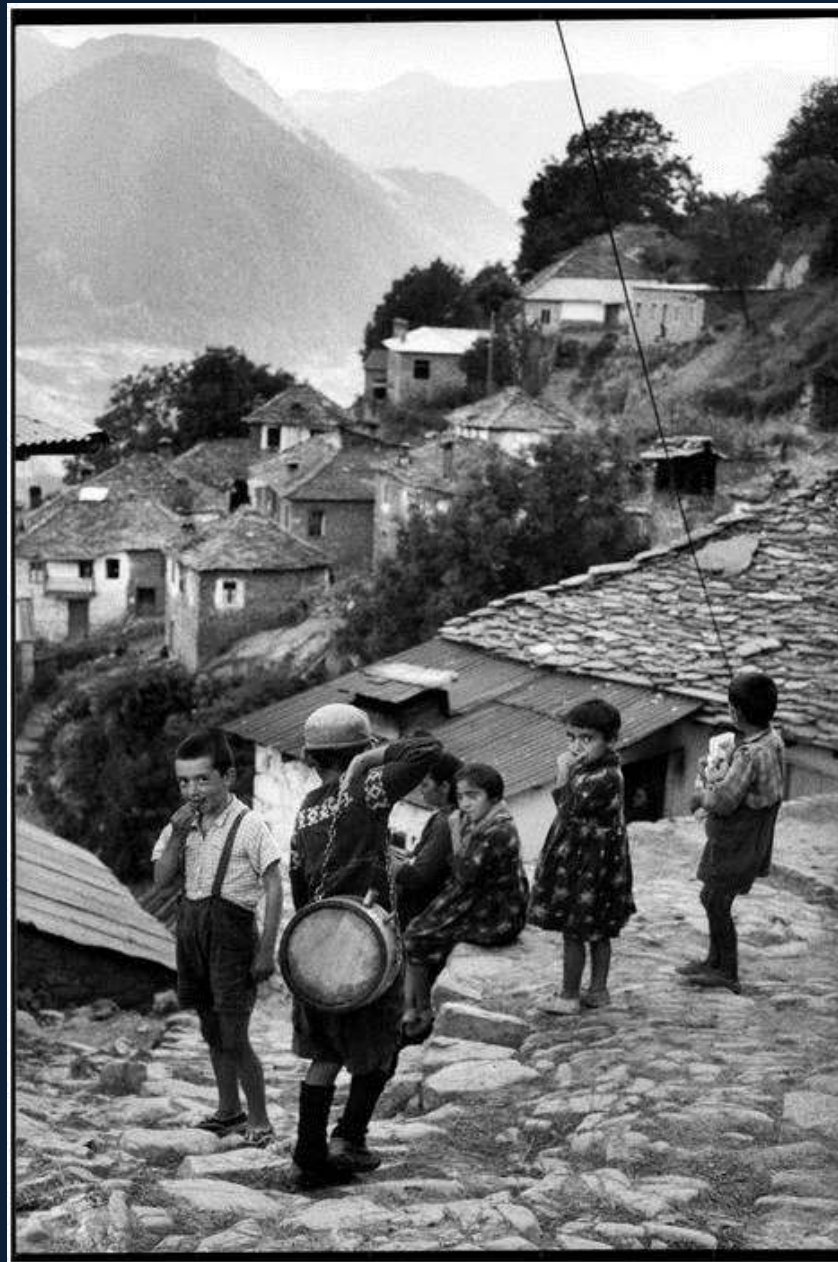
Ήπειρος, 1961.



Ήπειρος, 1961.



Ήπειρος, 1961.



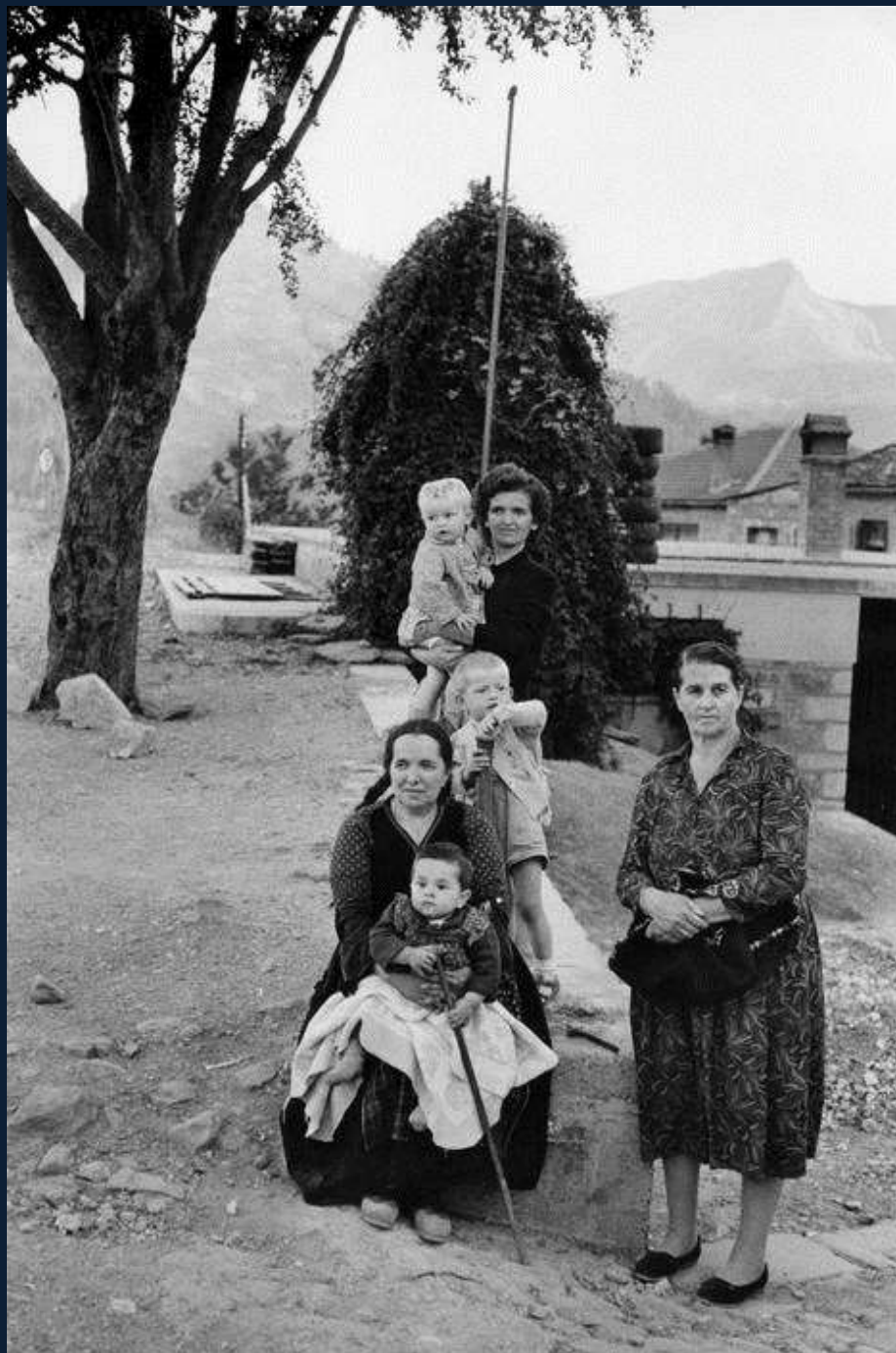
Ἠπειρος, 1961.



Ήπειρος, 1961.



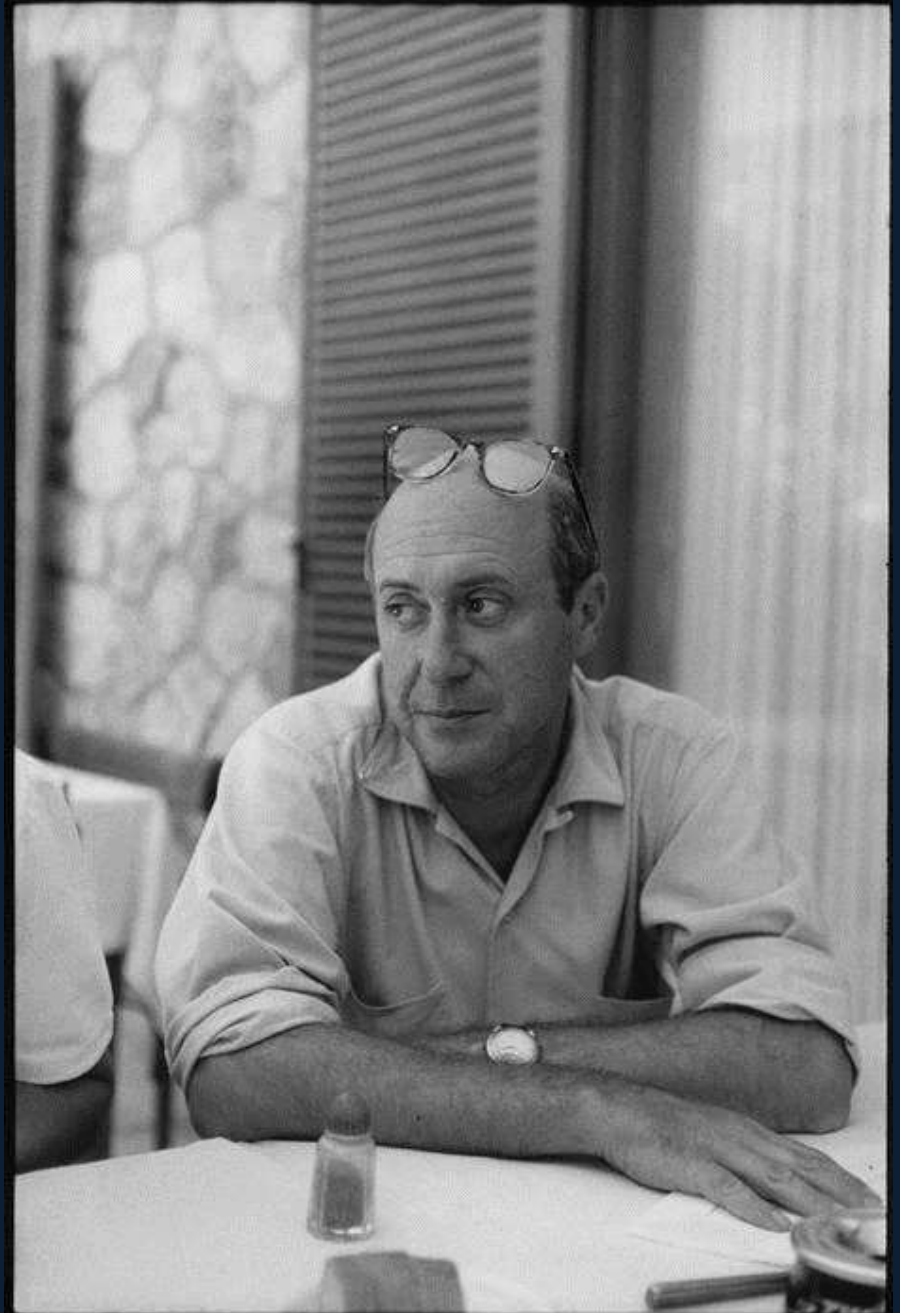
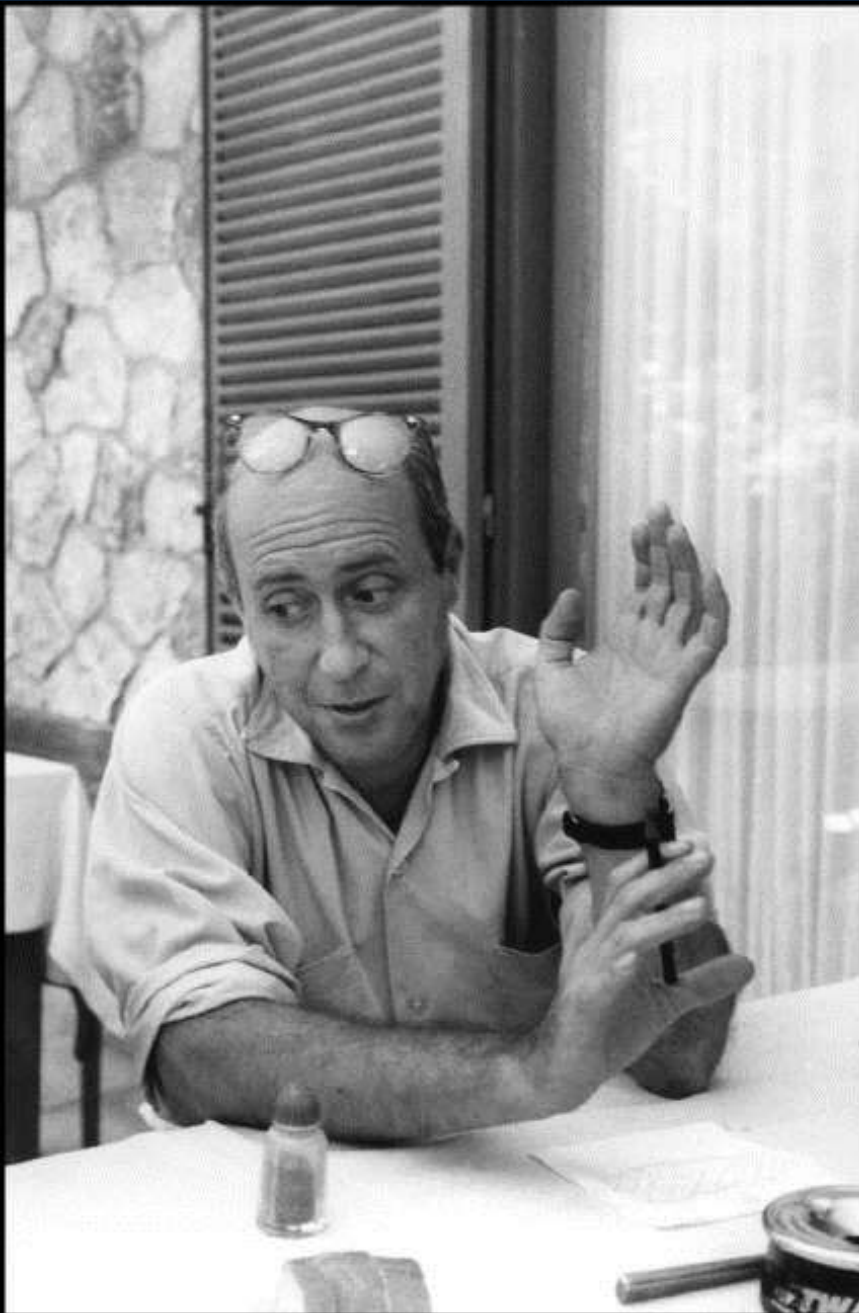
Έπειρος, Μέτσοβο 1961.



Ήπειρος, Μέτσοβο 1961.



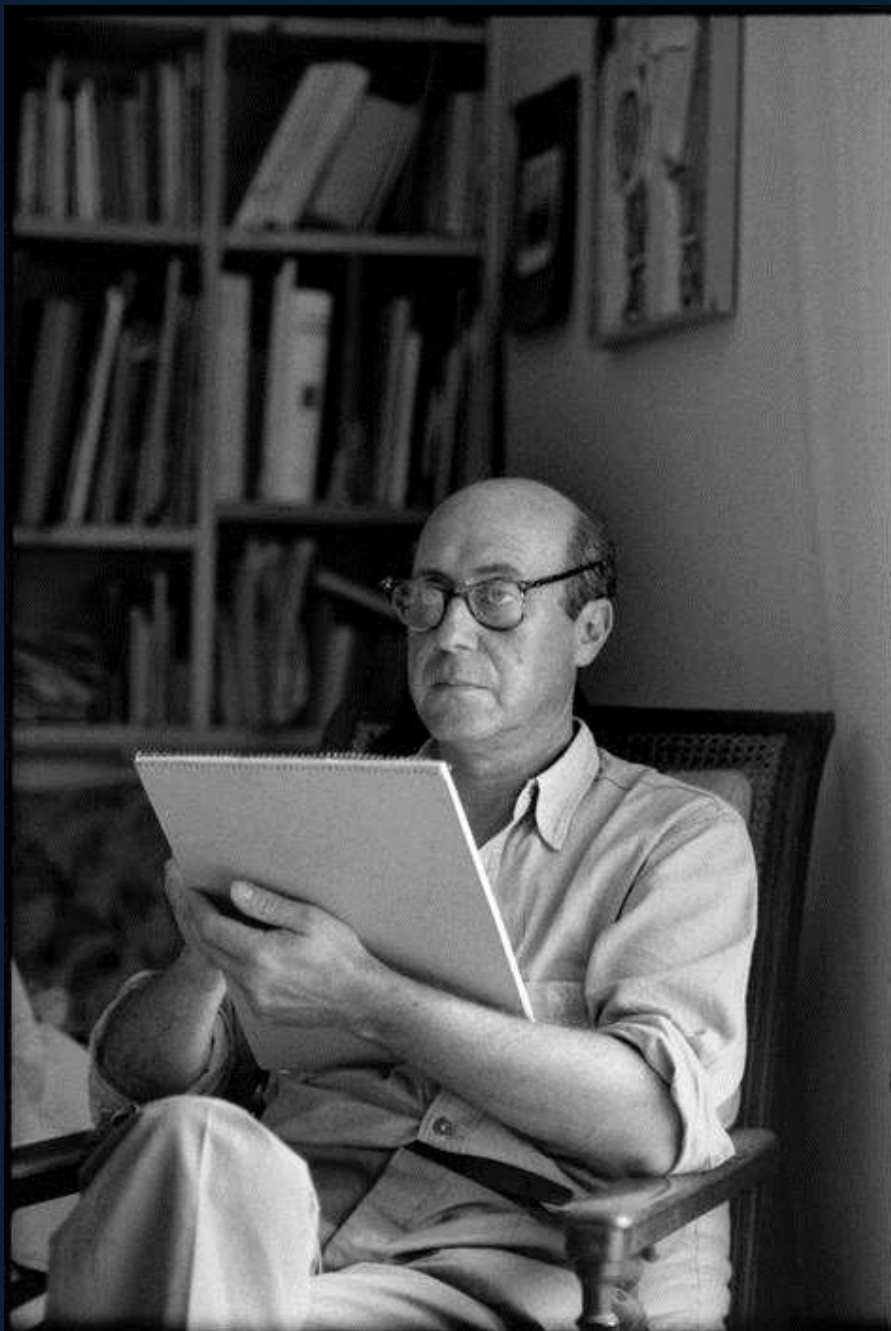
Ο ζωγράφος Γιάννης Τσαρούχης, 1961



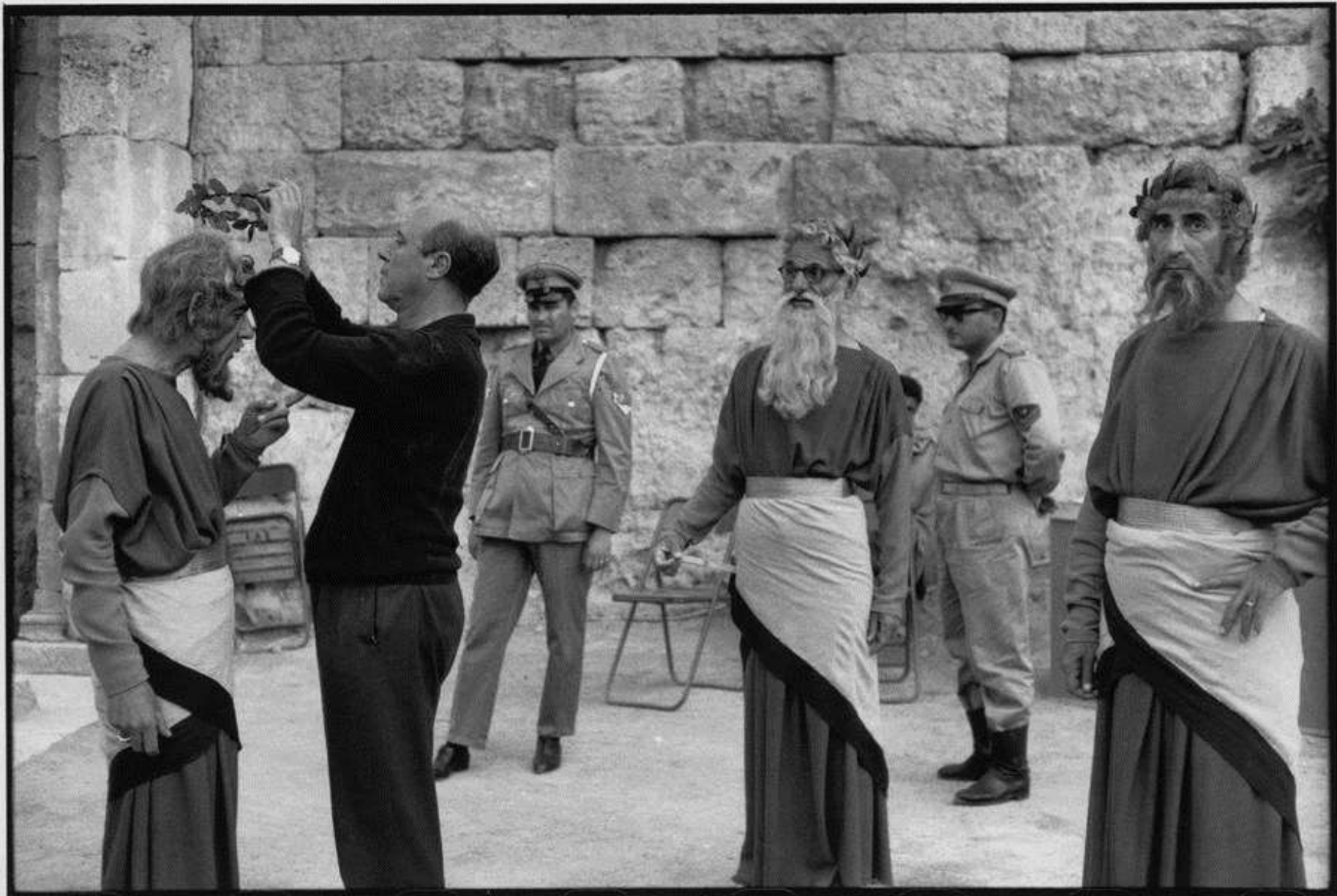
Ο ζωγράφος Γιάννης Τσαρούχης, 1961



Ο ζωγράφος Γιάννης Τσαρούχης, 1961



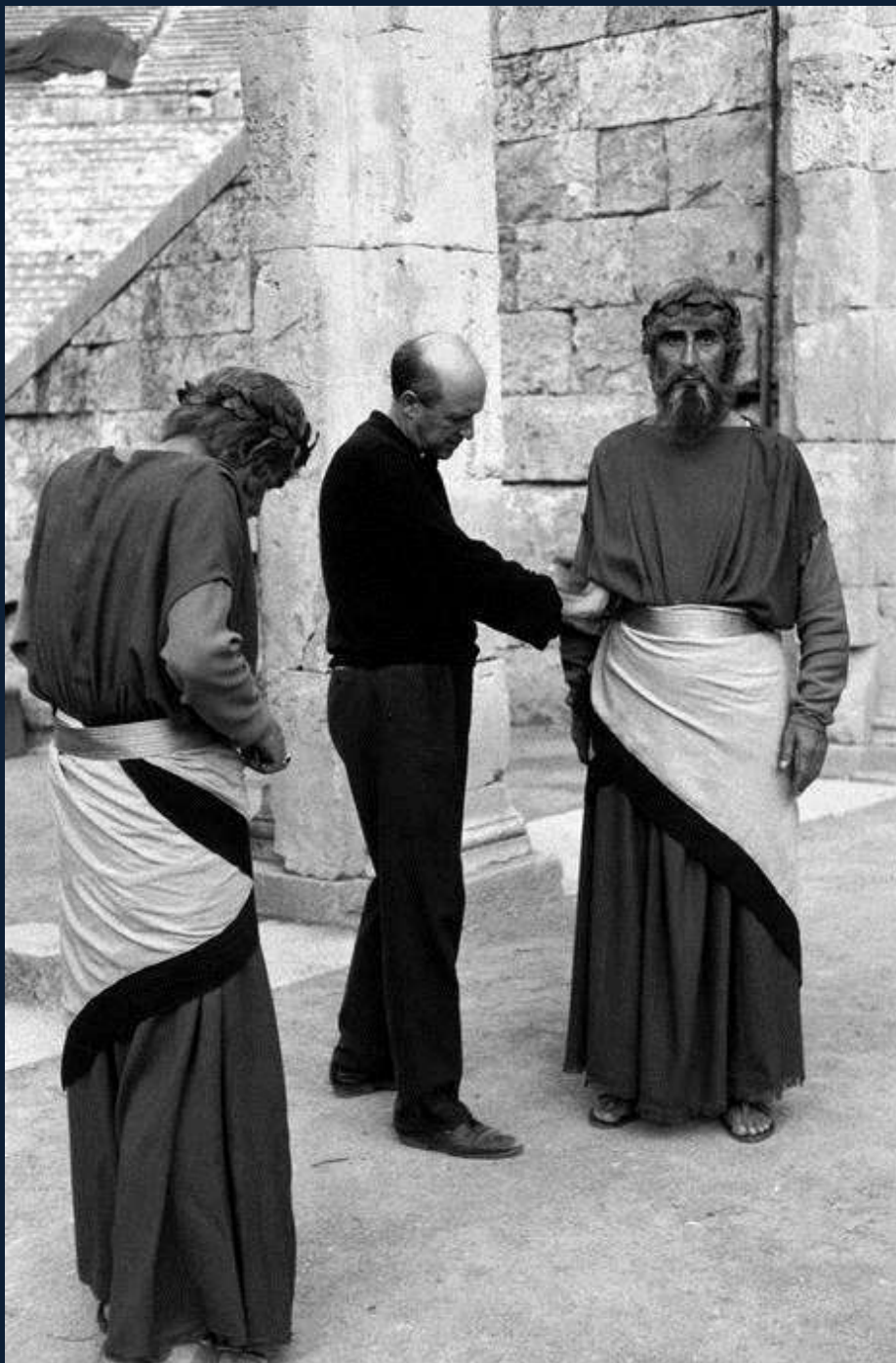
Ο ζωγράφος Γιάννης Τσαρούχης, 1961



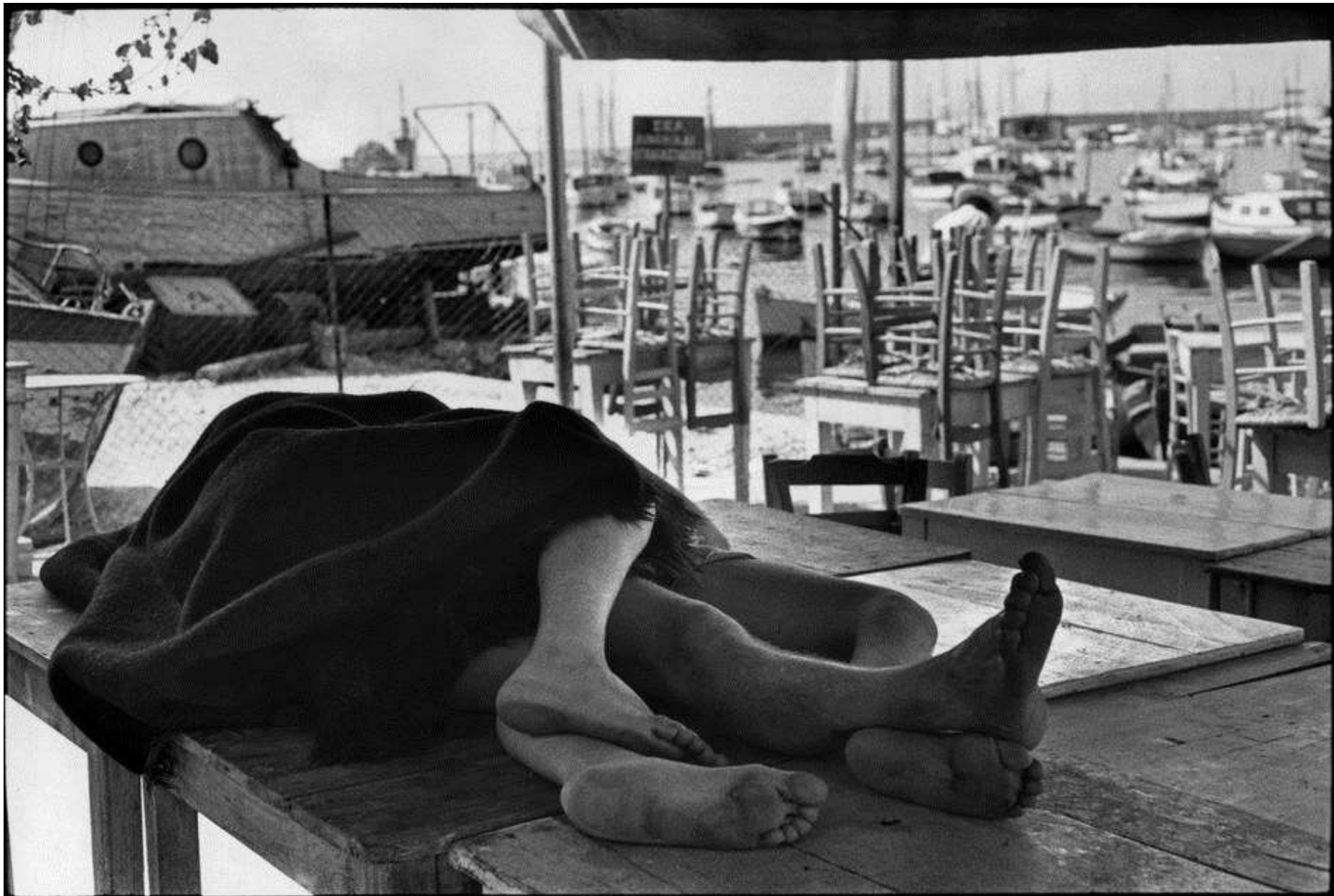
Επίδαυρος, 1961. Φεστιβάλ θεάτρου, κατά τη διάρκεια του διαλείμματος της «Μήδειας».

Η Μαρία Κάλας στο κύριο ρόλο.

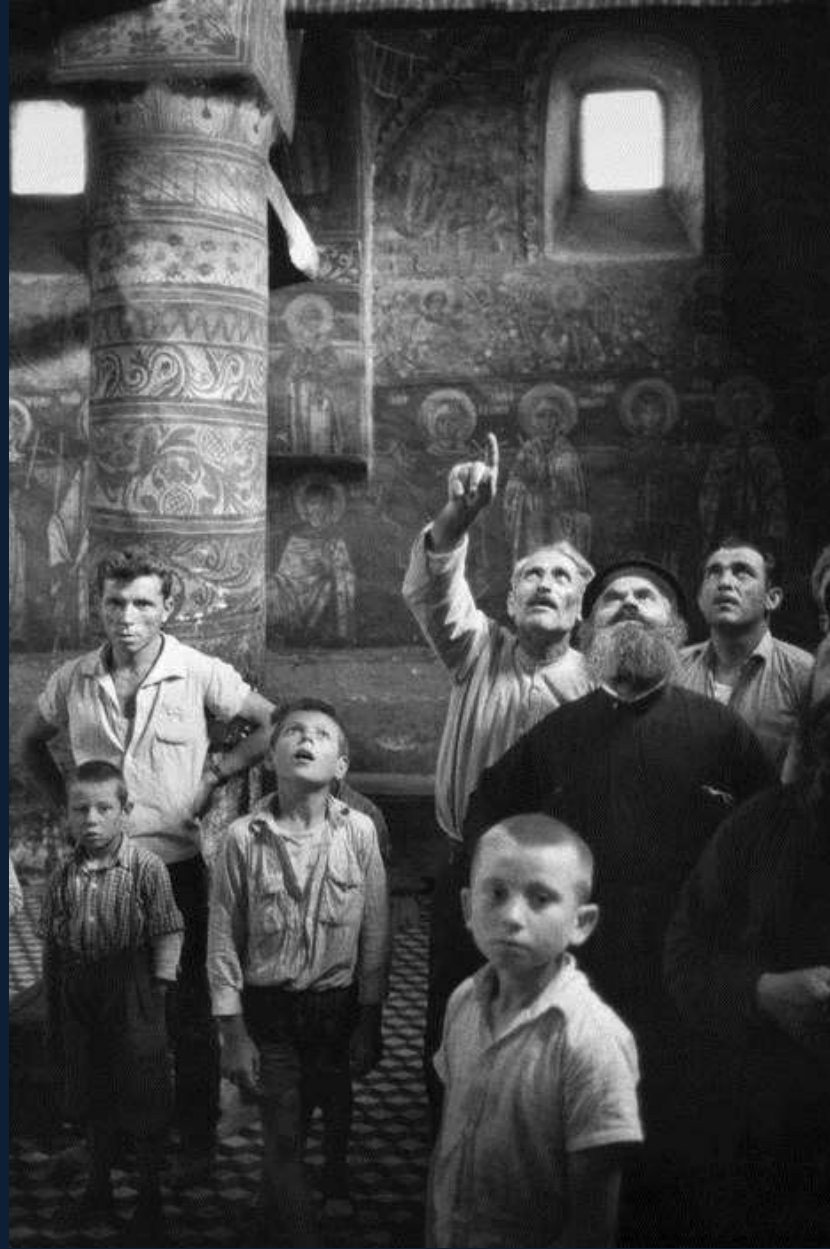
Κοστούμια σχεδιασμένα από τον Τσαρούχη. Τον βλέπουμε αριστερά



Επίδαυρος, 1961. Φεστιβάλ θεάτρου, κατά τη διάρκεια του διαλείμματος της «Μήδειας». Κοστούμια σχεδιασμένα από τον Τσαρούχη.

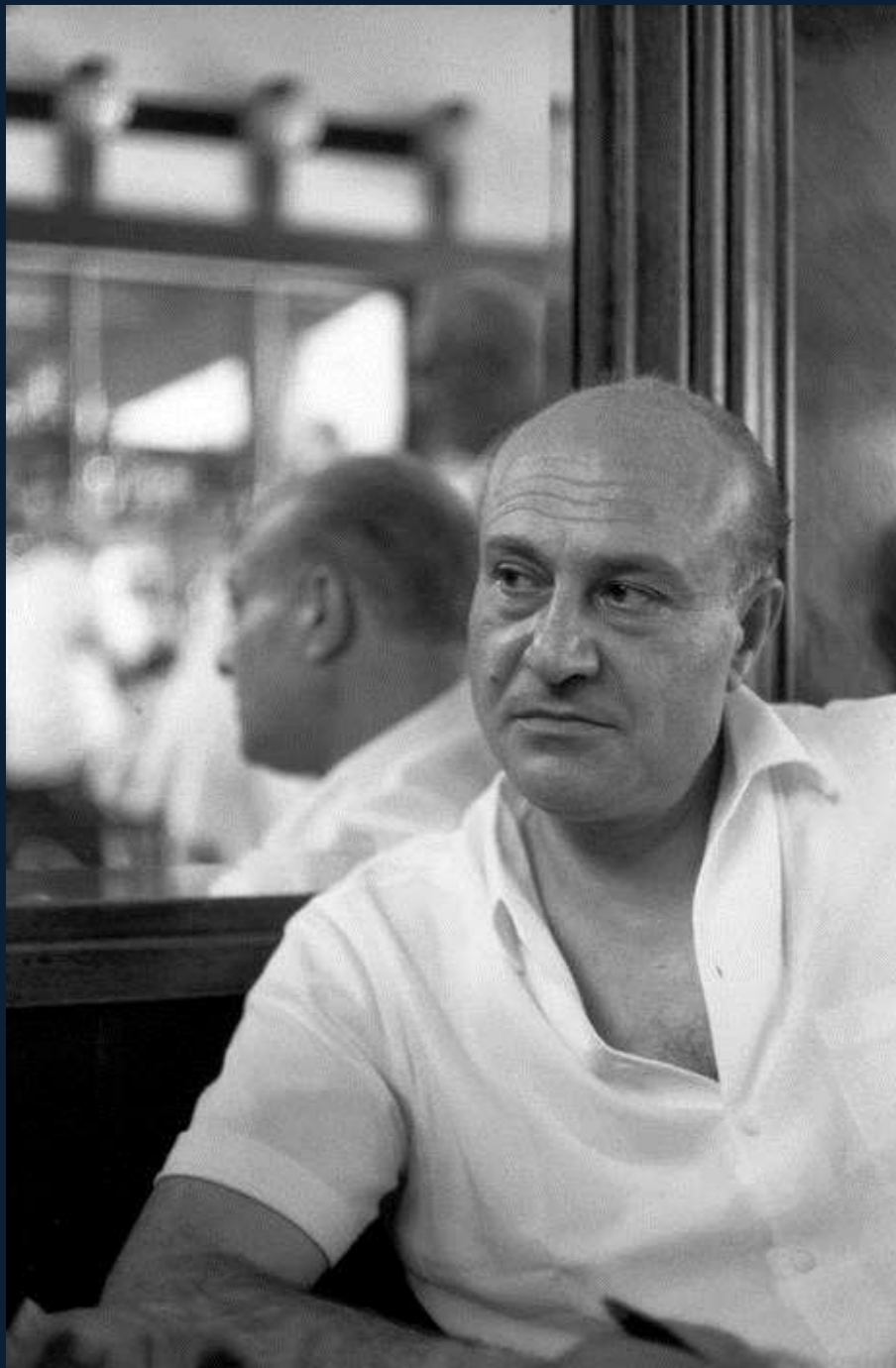


Λιμάνι του Πειραιά, 1961

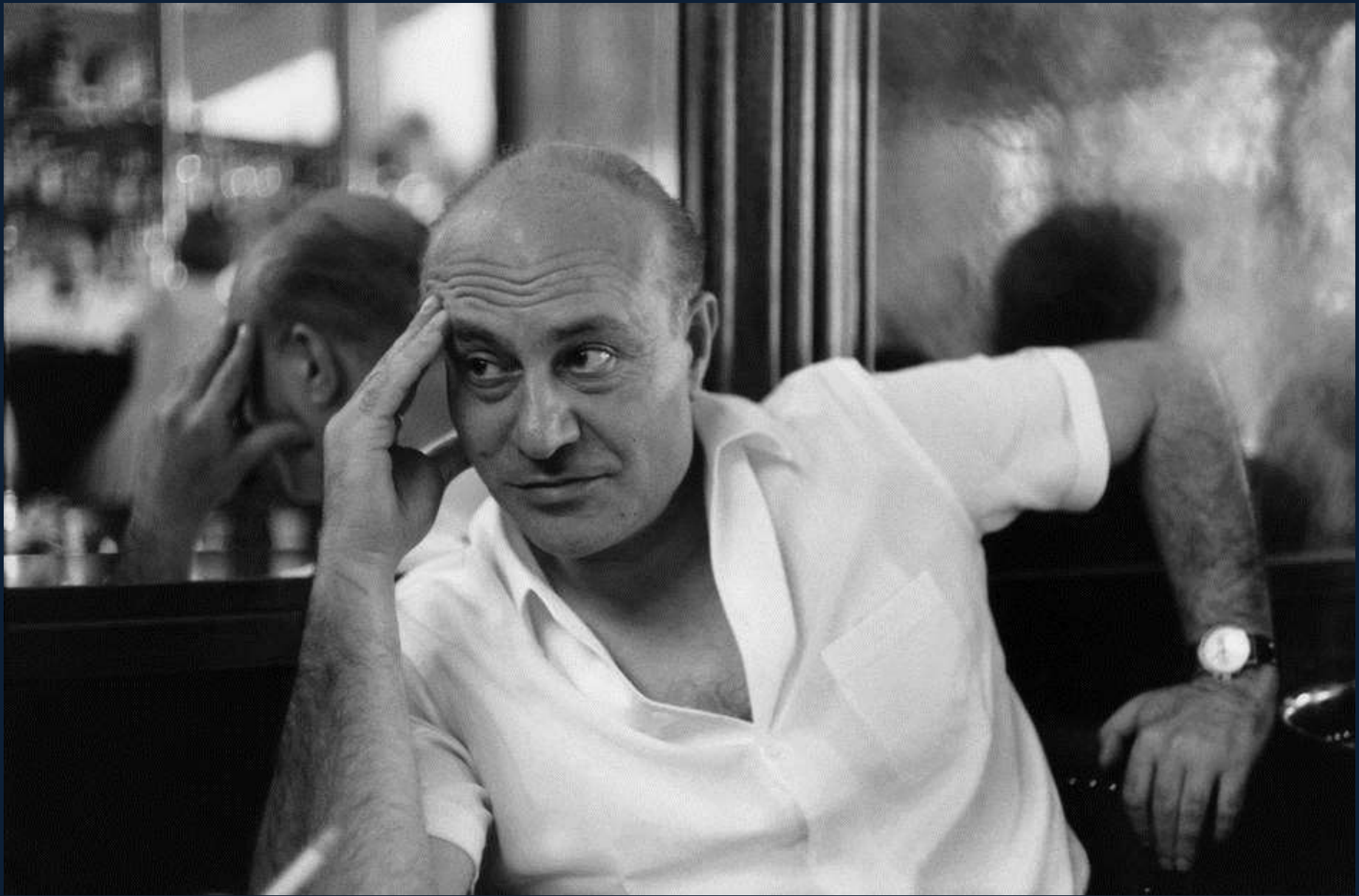


Θεσσαλία, Βασιλική (κοντά στην Καλαμπάκα).

Μεταβυζαντινή εκκλησία που κατασκευάστηκε όταν η περιοχή ήταν υπό την κατοχή του Αλή πασά. Ο παπάς του χωριού και μέλη της δημοτικής αρχής.



Οδυσσέας Ελύτης, 1961



Οδυσσέας Ελύτης, 1961



Αθήνα, 1961



Πελοπόννησος, Ζεϊμπέκικο. 1961.



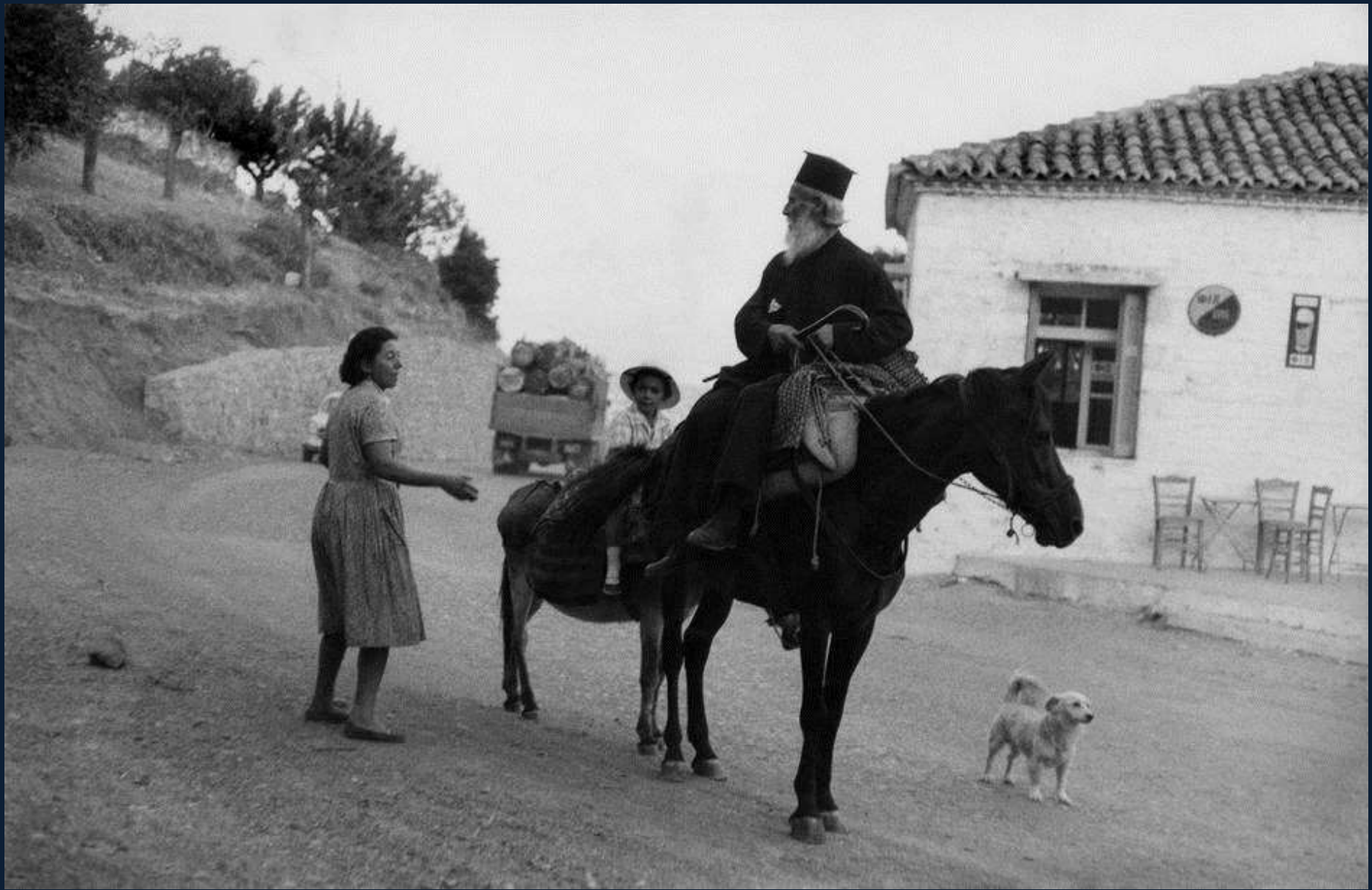
Πελοπόννησος,
Καλαμάτα, 1961.



Πελοπόννησος, 1961.



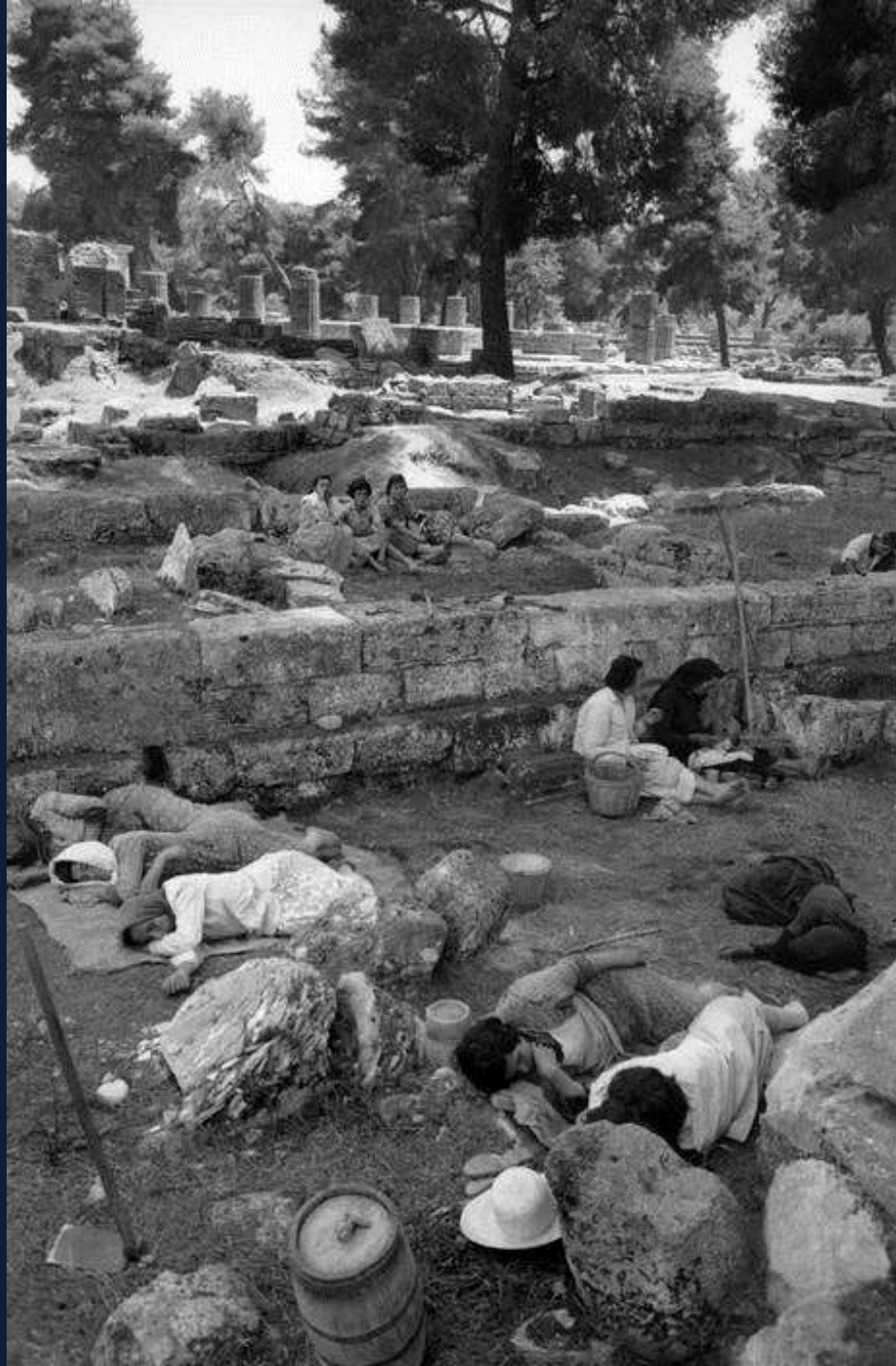
Πελοπόννησος,
Καλαμάτα, 1961.



Πελοπόννησος, Λακωνία, 1961.



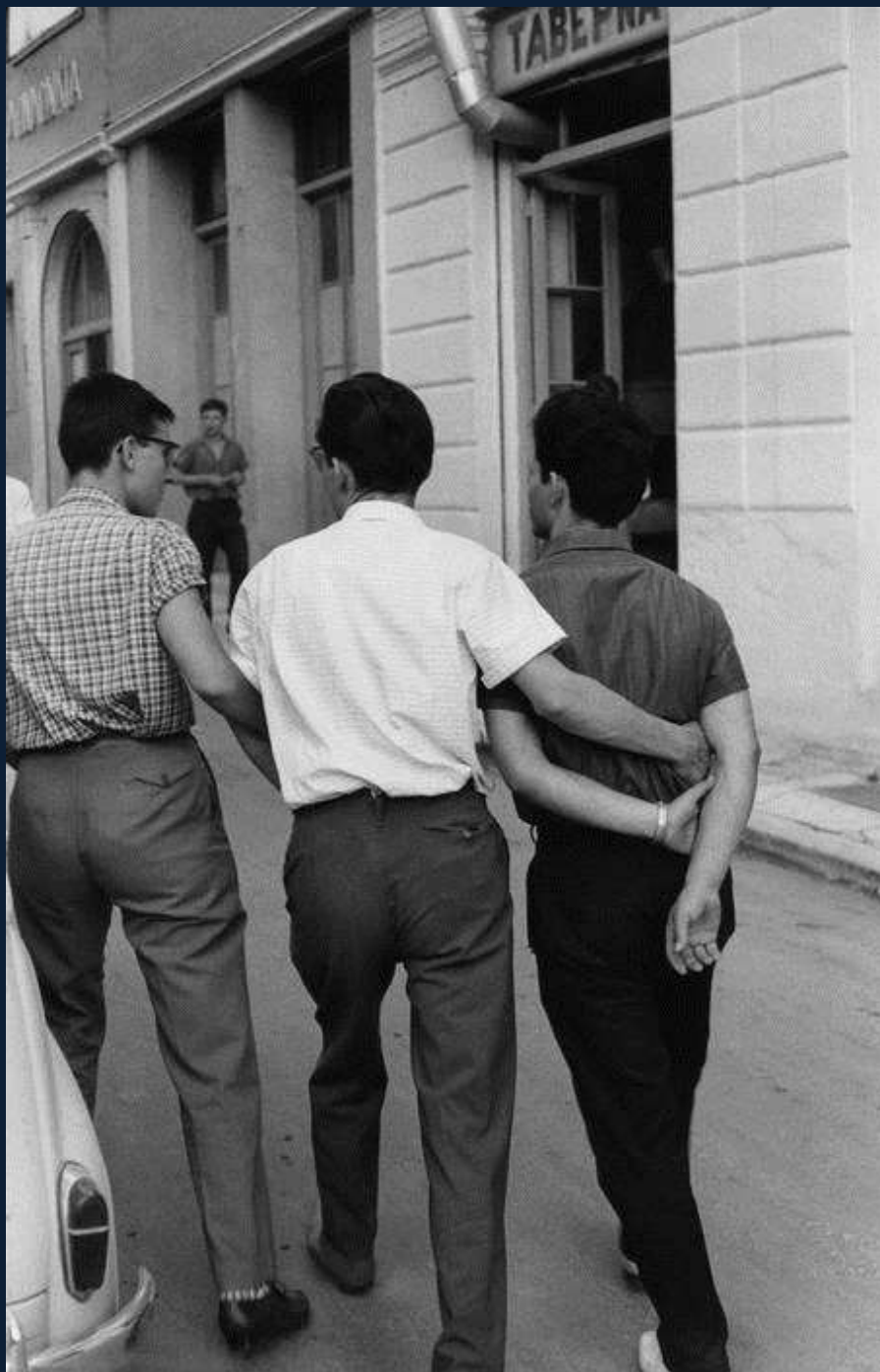
Πελοπόννησος, 1961.



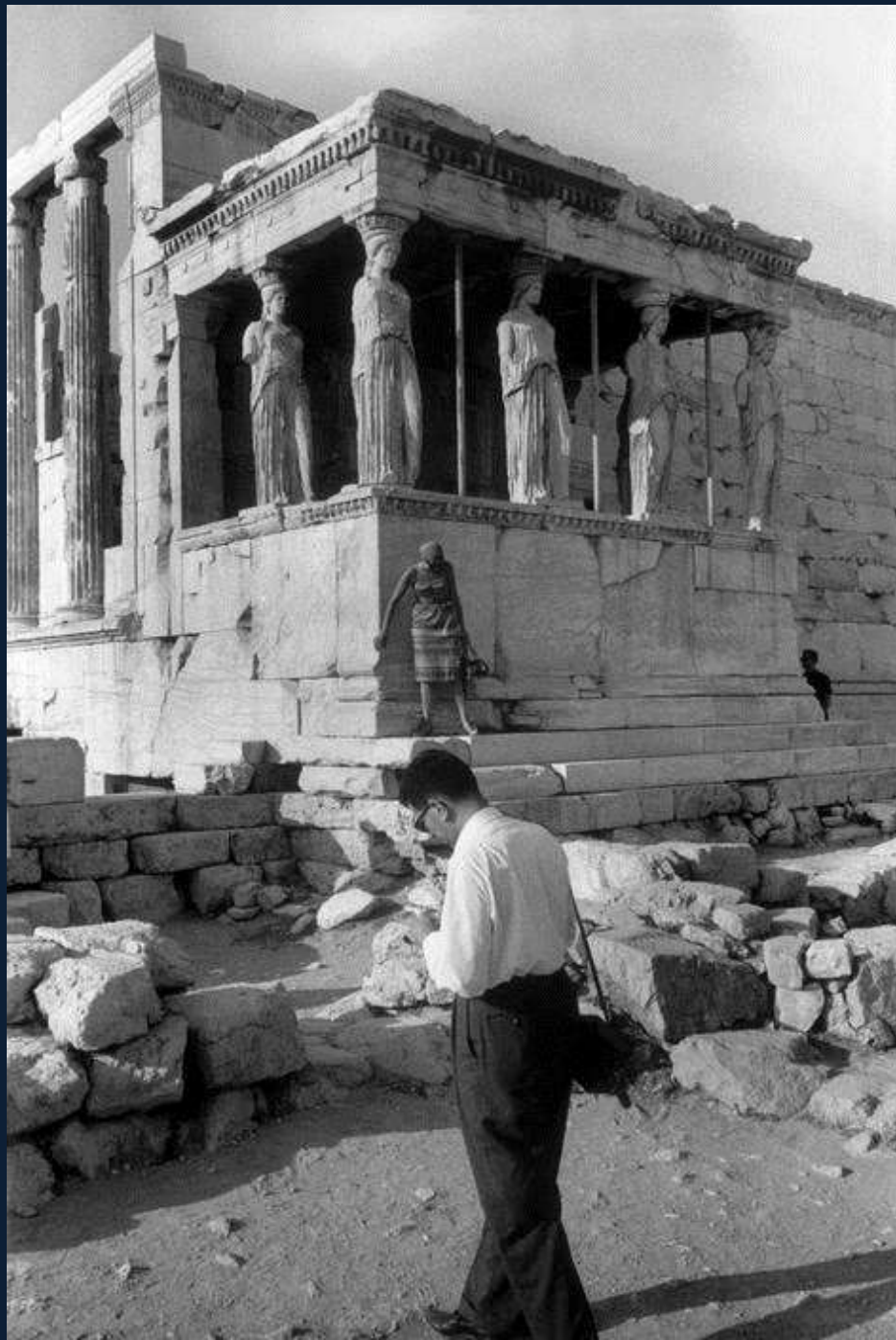
Ολυμπία, 1961



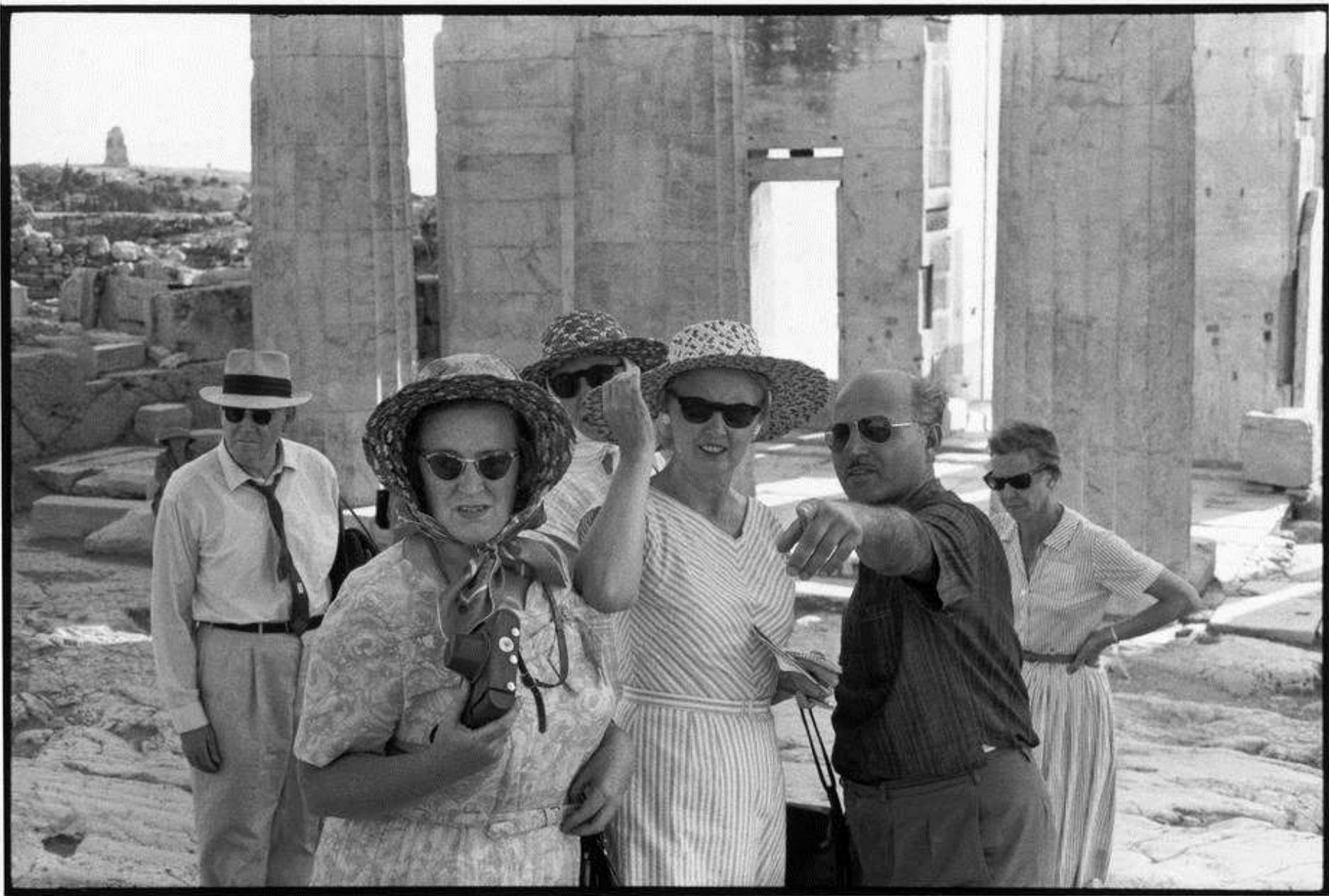
Αθήνα, Ζεϊμπέκικο σε καφενείο. 1961.



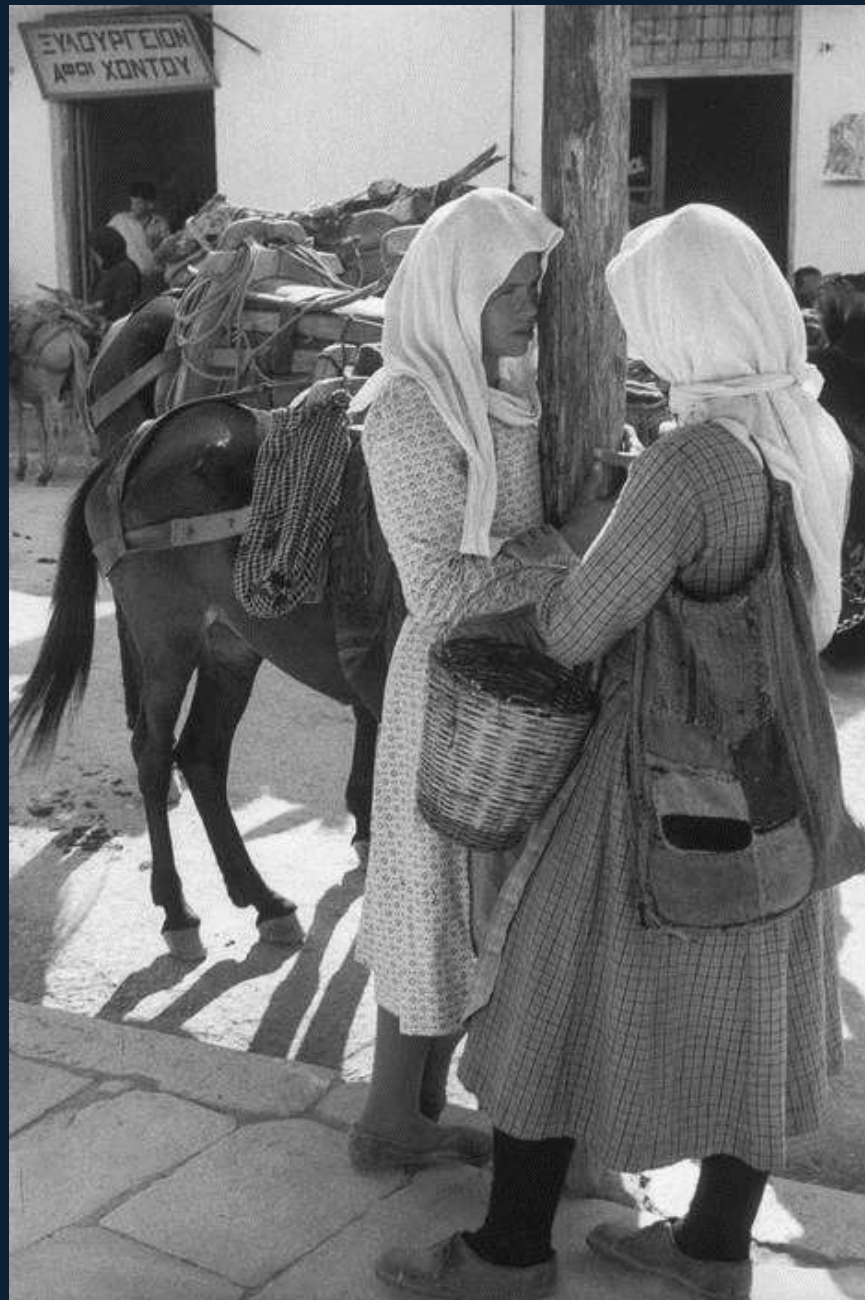
Αθήνα, 1961.



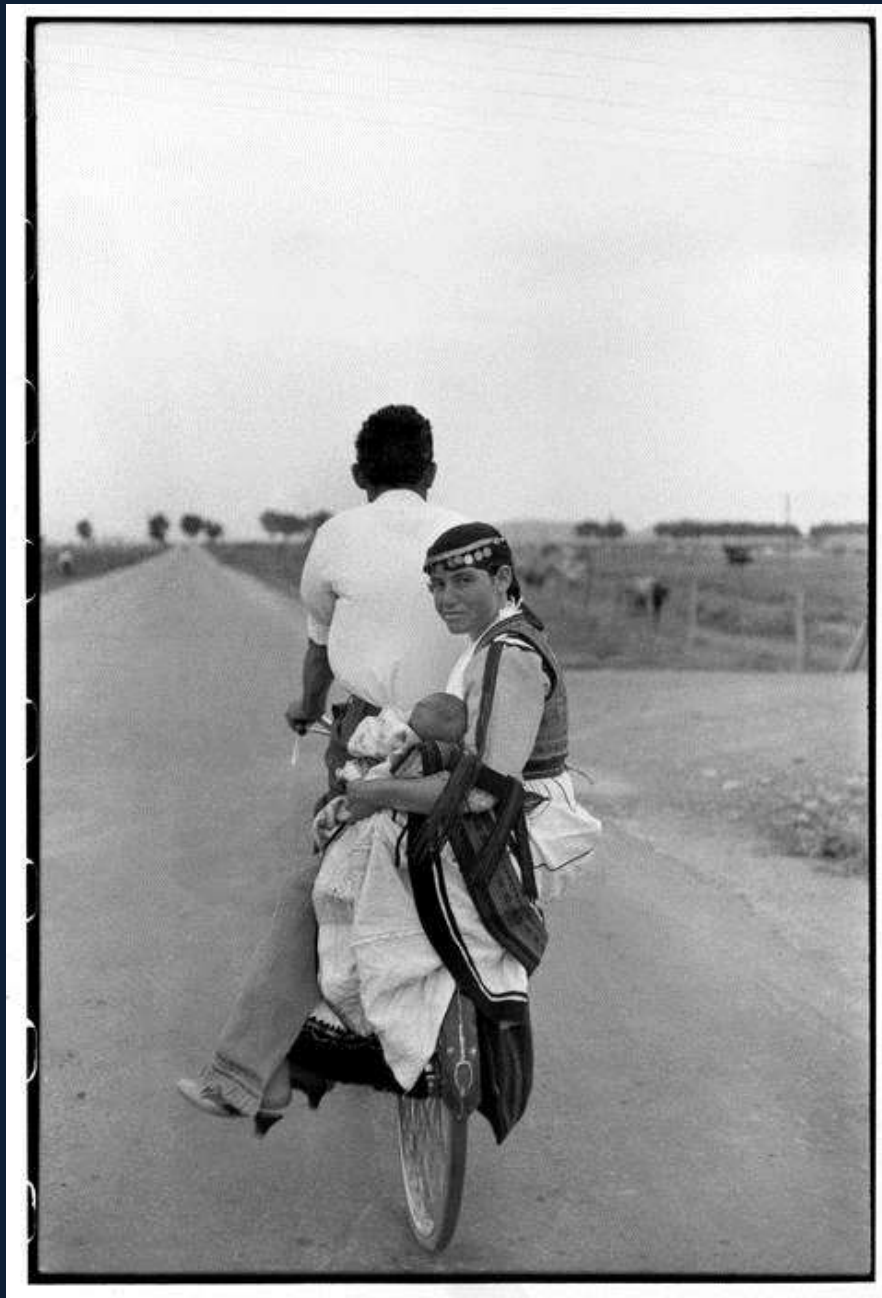
**Αθήνα, Ακρόπολη, Ερεχθείο
1961.**



Αθήνα, Ακρόπολη, 1961.



Θεσσαλία, Καρδίσα. 1961.



Θεσσαλία, Καρδίτσα. 1961.



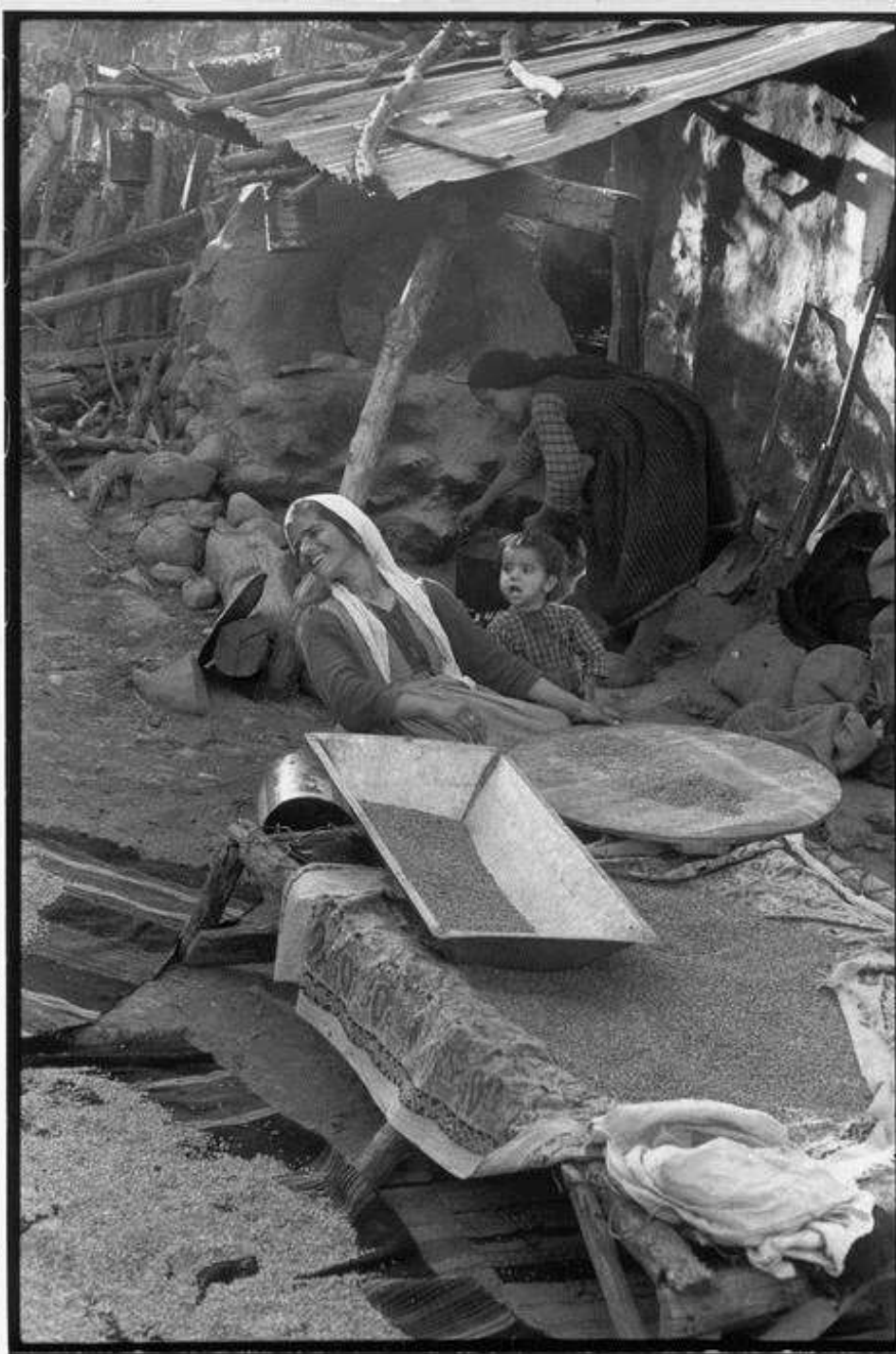
Θεσσαλία, 1961.



Θεσσαλία, 1961.



Θεσσαλία, 1961.



Θεσσαλία, 1961.



Θεσσαλία, 1961.



Θεσσαλία, 1961.



**Θεσσαλία, Καρδίτσα. 1961.
Κατασκευαστής παπουτσιών με τους μαθητές του**



Θεσσαλία, Σοφάδες. 1961. Στον αλευρόμυλο.



Θεσσαλία, 1961.



Κυκλάδες, 1961



Κυκλάδες, 1961



Σίφνος, 1961



Πάτρα .
Στο καφενείο του Κότα, φωτογραφία του Μπρεσσόν



Πειραιάς. 1953. Ζειμπέκικο σε καφενείο.

Η ΑΠΟΦΑΣΙΣΤΙΚΗ ΣΤΙΓΜΗ ΣΤΟΝ ΧΟΡΟ ΤΩΝ ΘΕΩΝ.
ΖΕΪΜΠΕΚΙΚΟΣ. ΦΩΤ: Α. Κ. ΜΠΡΕΣΣΟΝ
ΣΤΟΝ ΦΙΛΟ ΜΟΥ ΓΙΩΡΓΟ. ΜΕ ΘΕΩΡΗ ΟΤΙΝΗΣ

Henri Cartier-Bresson